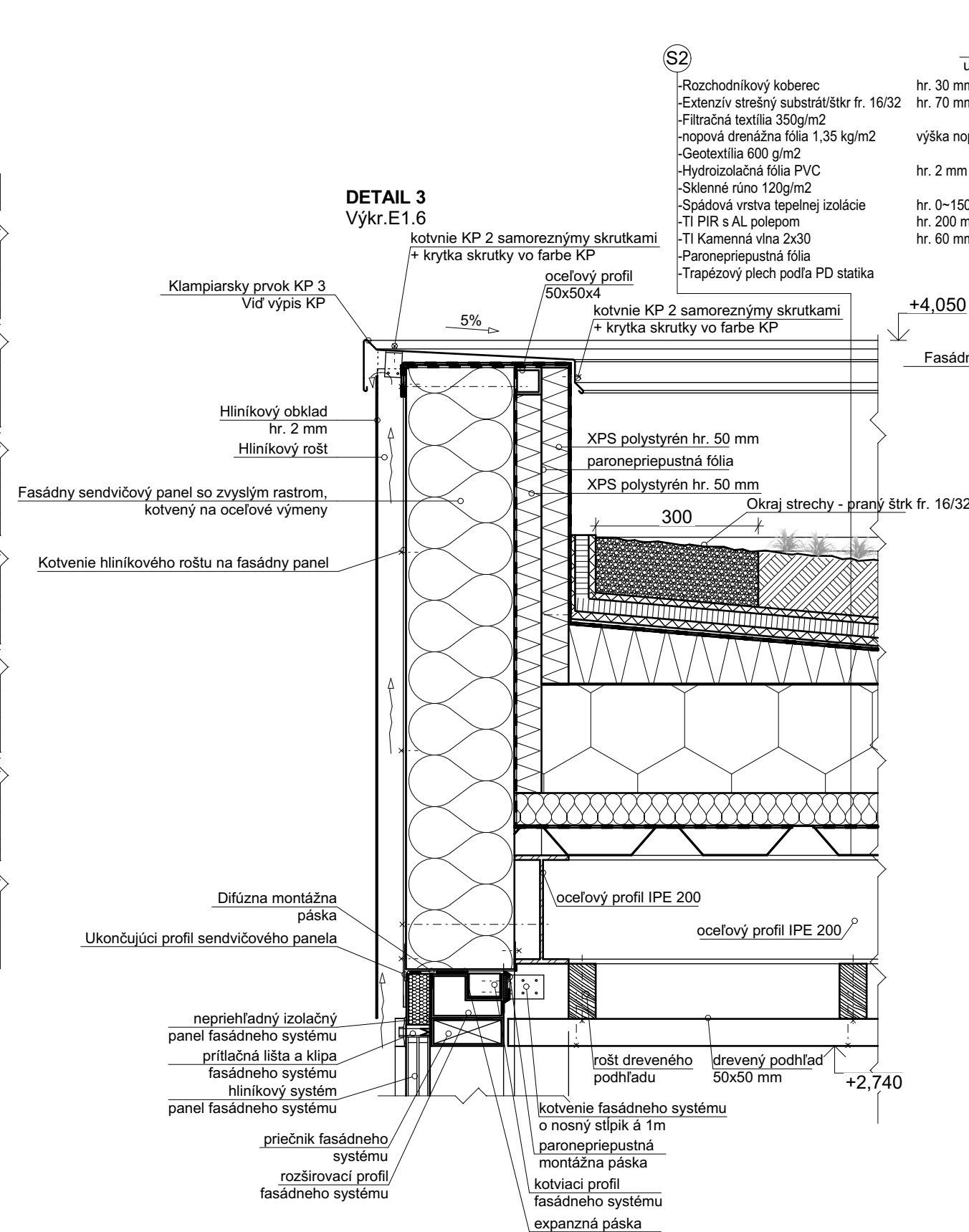
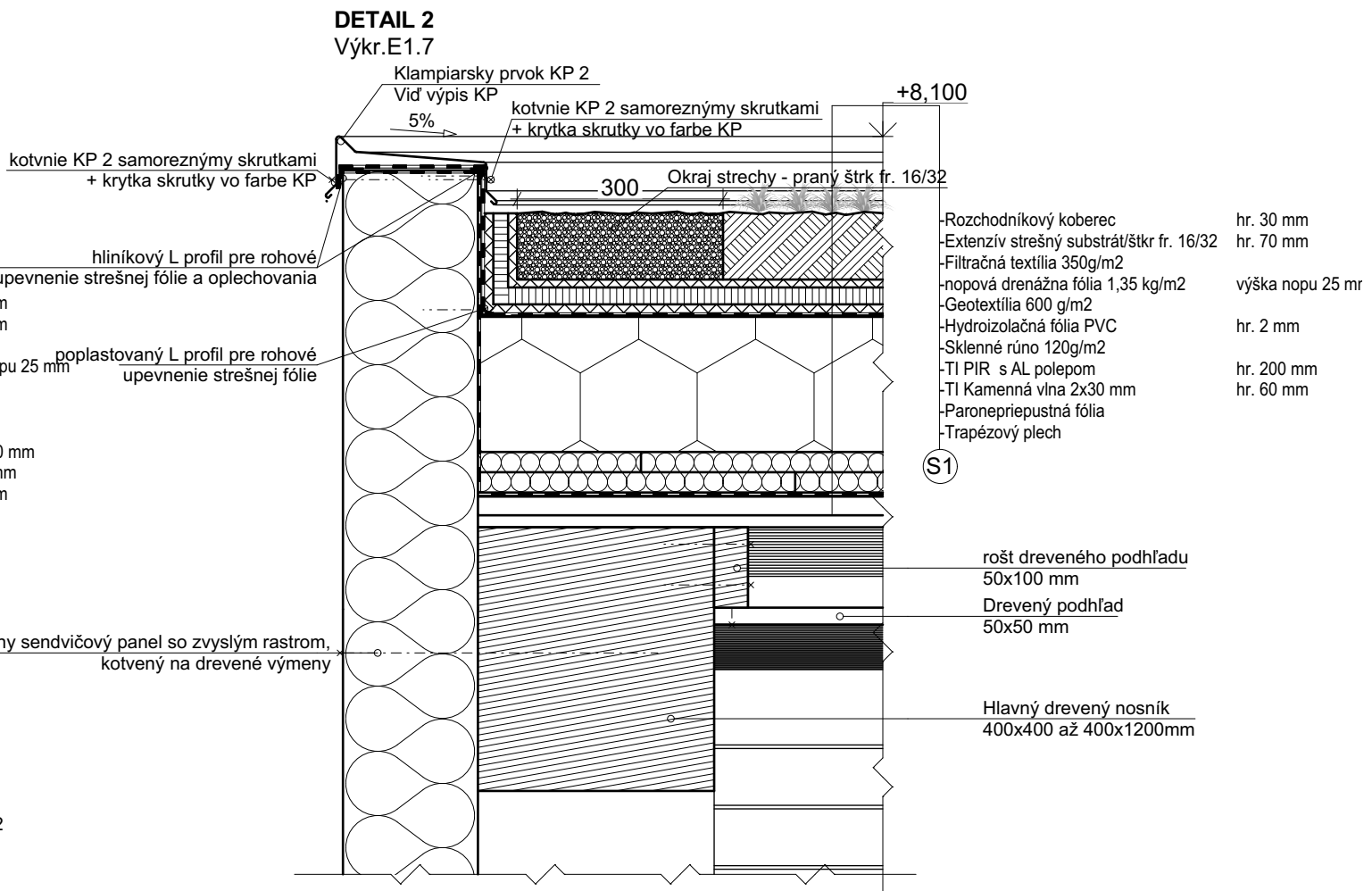


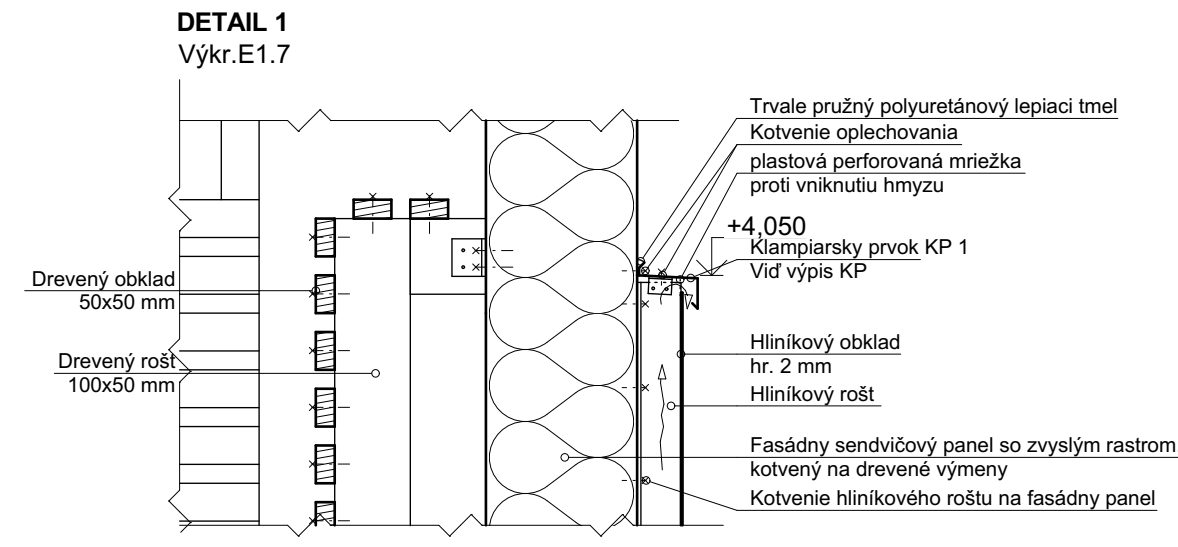
pozn.: presný kotviaci a tmeliaci materiál
bude obsahom dielenskej dokumentácie dodávateľa
kotviace prvky strešnej fólie budú súčasťou dodávky strechy



*pozn.: presný kotviaci a tmeliaci materiál
bude obsahom dielenskej dokumentácie dodávateľa
kotviace prvky strešnej fólie budú súčasťou dodávky strechy*



*pozn.: presný kotviaci a tmeliaci materiál
bude obsahom dielenskej dokumentácie dodávateľa
kotviace prvky strešnej fólie budú súčasťou dodávky strechy*



*pozn.: presný kotviaci a tmeliaci materiál
bude obsahom dielenskej dokumentácie dodávateľa*

- Pri realizácii projektu postupovať v súlade s platnými STN EN!
- Všetky rozmery kontrolovať na stavbe!
- V prípade nejasností kontaktovať projektanta.

POZNÁMKA :

Realizačný projekt nenahrádza výrobnú a dielenskú dokumentáciu zhotoviteľa stavby !!!

TÁTO DOKUMENTÁCIA JE DUŠEVNÝM MAJETKOM AUTOROV A JEJ POUŽITIE PODLIEHA AUTORSKÉMU ZÁKONU
PROJEKTOVÁ DOKUMENTÁCIA JE SÚČASŤOU STAVEBNÉHO DIELA A PODLIEHA ZÁKONU O AUTORSKÝCH PRÁVACH. PREZENTOVANÉ TECHNICKÉ VÝKRESY A VŠETKY TEXTOVÉ SÚČASTI PROJEKTU DEFINUJÚ DIELO, ALEBO JEHO ČASŤ. Z TOHO TITULU JE PROJEKT DUŠEVNÝM MAJETKOM AUTORA A PRETO POUŽÍVAŤ, ROZMNOŽOVAŤ A PUBLIKOVAŤ HO MOŽNO IBA SO SUHLASOM. ZMENY V PROJEKTE MOŽNO VYKONAŤ IBA S PÍSMENNÝM SUHLASOM AUTOROV!

Výškový systém: Bpv	Súradnicový systém: S-JTSK	±0,000 = +138,200 m.n.m.
---------------------	----------------------------	--------------------------